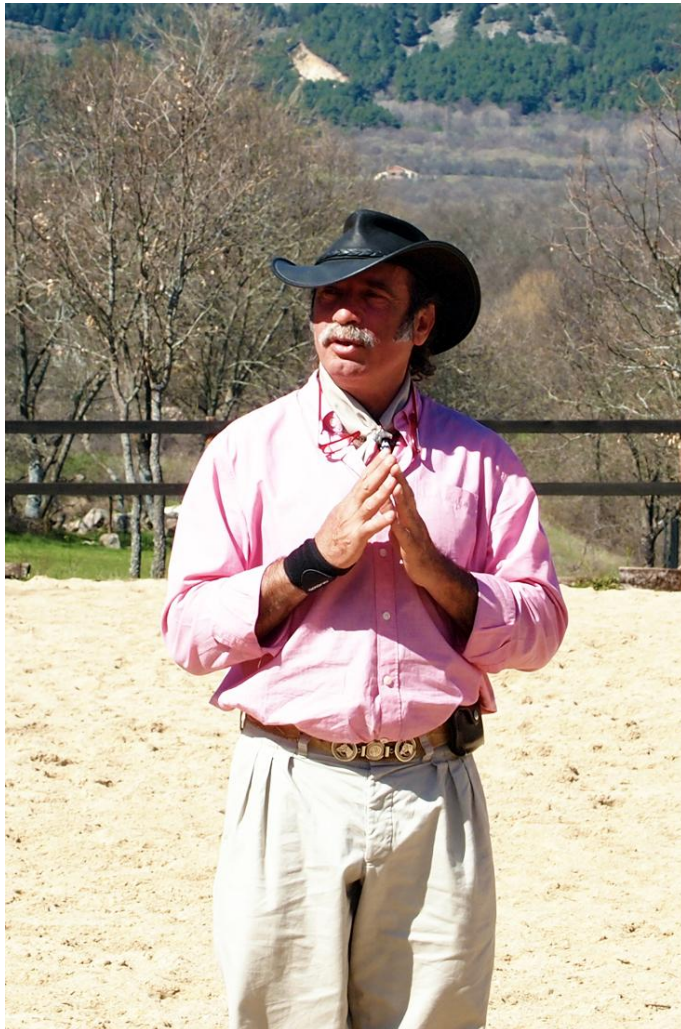




# FORMACIÓN

en HABILIDADES DIRECTIVAS



- › Desde muy temprana edad Fernando sintió una gran pasión por el misterio que encierra la **comunicación**, el **lenguaje** y el **comportamiento** del caballo. Lleva varios años en Europa impartiendo cursos relacionados con el mundo ecuestre.
- › En 2005 comenzó a impartir **cursos dirigidos a personas en conflicto**, y tras el éxito y la repercusión mediática, comenzó a trabajar en terapias asistidas con caballos poniendo en marcha una serie de jornadas enfocadas al mundo empresarial, obteniendo resultados extraordinarios.
- › Fernando **combina dos campos** aparentemente bien diferentes. Por una parte los caballos y por otra las Conferencias, Cursos y Seminarios de Entrenamiento Emocional, para Directivos y Profesionales del mundo corporativo. Junto a su equipo de colaboradores, enseña a reconocer y controlar las emociones para alcanzar lo mejor que hay en cada uno, y en todos.
- › En España, ha realizado programas de **formación continua** en Telefónica, Santander, Repsol, Indra, Ikea, ONCE, Produban, Amper, Antena 3, TOTAL, Euroforum y Grupo Leche Pascual, entre otras empresas.





- › Los programas de formación están dirigidos y pensados para **mejorar** el **desarrollo** de las **capacidades** y **habilidades** enmarcadas en lo que hoy se conoce como Inteligencia Emocional tales como la Comunicación, el Trabajo en Equipo, la Motivación, el Liderazgo, etc., a partir del Autoconocimiento.
- › Un encuentro para que los asistentes puedan conocer y experimentar, desde la propia vivencia, las ventajas de la **formación asistida con caballos** a cargo de Fernando Noailles. Aprenderán además a reconocer y controlar sus emociones e impulsos, y descubrir la energía en uno mismo, encontrando así en nuestro interior el cambio de estado de ánimo que muchas veces buscamos fuera de nosotros.

**Fernando Noailles no enseña una técnica,  
sino una Filosofía de Vida.**



**Actitud**  
Abierta y  
Serena

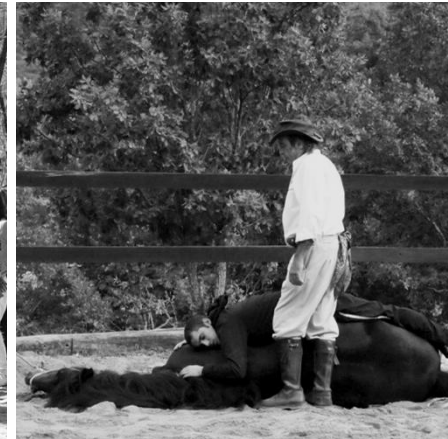
- › **Aprendemos a utilizar las herramientas** para solucionar los problemas ocasionados por la falta de toma de conciencia individual, problemas que se generan por un mal ambiente de trabajo o los ocasionados por el estrés.
- › **Creamos una comunicación** de calidad, auténtica y edificante dentro del equipo.
- › **Logramos una auténtica cohesión** de los miembros de nuestro equipo de trabajo.
- › **Comenzamos a manejarnos** en un esquema de pensamientos positivos y de emociones responsables.
- › **Tomamos conocimiento** del origen de nuestras emociones y nuestros impulsos aprendiendo así a reconocerlos y controlarlos. Esto es el principio del desarrollo de nuestra Inteligencia Emocional.
- › **Entendemos que somos nosotros** los únicos responsables de nuestro bien-estar y nuestra felicidad.



Exposición teórica con proyección de imágenes y videos desde **un punto de vista y experiencia únicos**.



Interacción entre los asistentes y uso de la experiencia de cada uno de los participantes como fuente de enseñanza hacia el grupo para elegir lo **más conveniente**.



Empleo de las técnicas de relajación y autocontrol **más innovadoras**. Sesiones outdoor con la participación activa de los asistentes con la ayuda de un caballo y su energía.



---

La **UNIÓN** de los miembros del Equipo se construye con **experiencias reales**, y lo más efectivo es **combinar el desarrollo personal con el desarrollo del Equipo**.

---

Por este motivo realizaremos una actividad outdoor **empleando herramientas y técnicas únicas e innovadoras**, que aportarán a los asistentes **mayor conocimiento de ellos mismos, técnicas de auto-control y relajación, aprendiendo a reconocer y controlar sus impulsos y emociones** y que les **ayudarán a manejar todo tipo de situaciones**.

---

Estas técnicas aportarán mayor **Confianza y Seguridad** no sólo en uno mismo, sino también en el resto del Equipo.



### CLAUSURA

- › Tras la actividad, volveremos al aula para **realizar las conclusiones** y el cierre, momento en el que **cada asistente compartirá con el resto del grupo su experiencia**, las emociones vividas a lo largo de la actividad, el nivel de relajación alcanzado y de cómo reconocieron y controlaron su Energía.
- › La experiencia vivida **aportará a los asistentes mayor auto-conocimiento y mayor dominio de sus emociones** sirviendo como punto de referencia para el Desarrollo Personal, base fundamental para alcanzar con éxito el Desarrollo de cualquier Equipo o Grupo Social.



### Agenda

- |                     |   |
|---------------------|---|
| 9.45 h. → 10.00 h.  | Encuentro y Presentación.                                   |
| 10.00 h. → 11.30 h. | Exposición Teórica con proyección de Imágenes y Vídeos.     |
| 11.30 h. → 12.00 h. | Coffee Break.   |
| 12.00 h. → 14.00 h. | Exposición Teórica con proyección de Imágenes y Ejercicios. |
| 14.00 h. → 16.00 h. | Comida  |
| 16.00 h. → 17.00 h. | Actividad Outdoor con caballos.                             |
| 17.00 h. → 18.00 h. | Cierre y Conclusiones.                                      |





- › He realizado muchos cursos de gestión de estrés, por mi actividad profesional, sin embargo este ha sido el más enriquecedor.” **N.G. Médico de Antena 3TV.**
- › “Ayuda a reflexionar, conocerse mejor, profundizar en el comportamiento propio y analizar el de los demás.” **L.M. Responsable Comunicación de Ikea.**
- › “Es un tema muy aplicable al día a día de nuestras empresas, para gestionar equipos y personas tanto a nivel jerárquico como funcional.” **F.M. Responsable de Formación de Carrefour.**
- › ”Creo que es necesario que todo el mundo tenga alguna vez en su vida “un” Fernando Noailles a su lado que le ayude a saber jugar a este juego tan difícil como es la “Vida.” **C.M. Responsable de RRHH de Indra.**
- › ”Una experiencia de relajación y contacto contigo mismo muy sorprendente.” **S.M. Responsable de Formación de Telepizza.**
- › ”Innovador, cercano, muy útil... ha sido una experiencia inolvidable que os lo agradezco de todo corazón, que agradezco y agradeceré toda mi vida.... ¡ha sido toda una suerte! Mil gracias, no os olvidaré...” **A.M. Departamento de Producción de Antena 3TV.**



[hola@fernandonoailles.com](mailto:hola@fernandonoailles.com)



(+34) 659 55 92 65



[www.fernandonoailles.com](http://www.fernandonoailles.com)